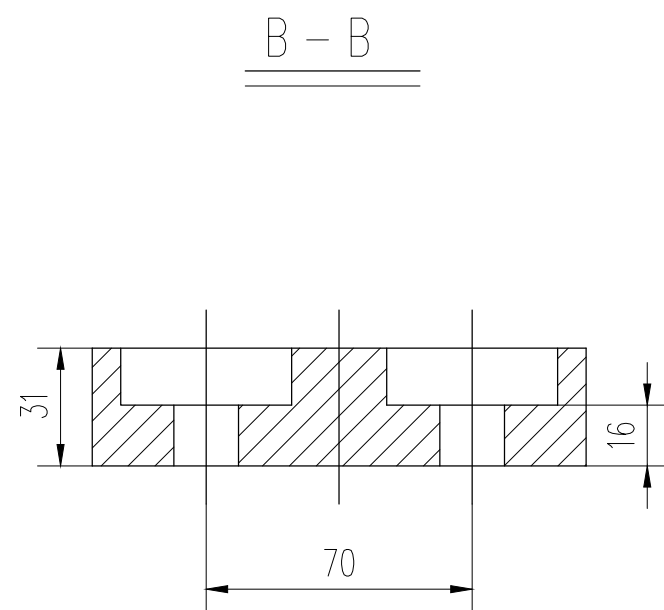
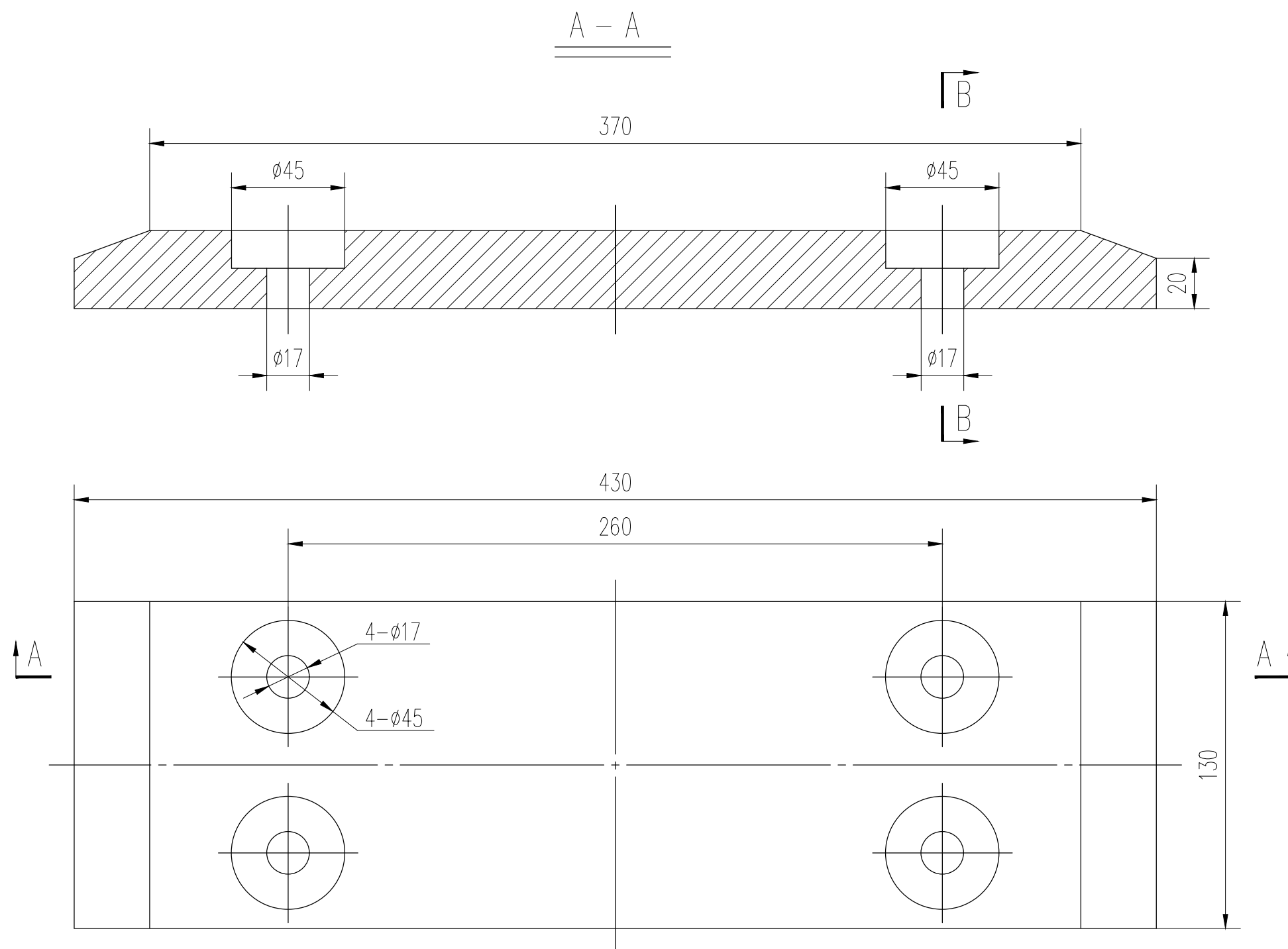


5 893279 009805



说明:

1. 标题栏中数量为了一处的用量。
2. 滑块上的螺栓孔应与相关结构配钻。
3. 去尖角毛刺。
3. 材质为FZB。

2. 滑块上的螺栓孔应与相关结构配钻。

3. 去尖角毛刺。

3.材质为FZB。

总重: 4.24

<div>广州市水务规划勘测设计研究院有限公司 Guangzhou Water Planning & Design Institute Co., Ltd.</div>							项目名称		广州市大坳拦河闸坝加固改造工程			
批准			校核	蔡积翔		项目负责人	陈汉杰		阶段	施工图	鱼道工作闸门3.0x2.5m-4.12m	
核定			设计	卢毓颖		专业负责人	卢毓颖		专业	金属结构	支撑滑块	
审查	欧镇财		制图	卢毓颖		日期	2023. 07	A	比例	1:2	图号	23007-SGT-JJ-02-3-3